

**Richtlinien für die umweltverträgliche Verwertung von
Ausbaustoffen mit teer-/pechtypischen Bestandteilen sowie
für die Verwertung von Ausbauasphalt im Straßenbau
(RuVA-StB 01)**

Ausgabe 2001

Korrektur: Stand Januar 2003

Auf Seite 8 muss das Bild 1 ausgetauscht werden.

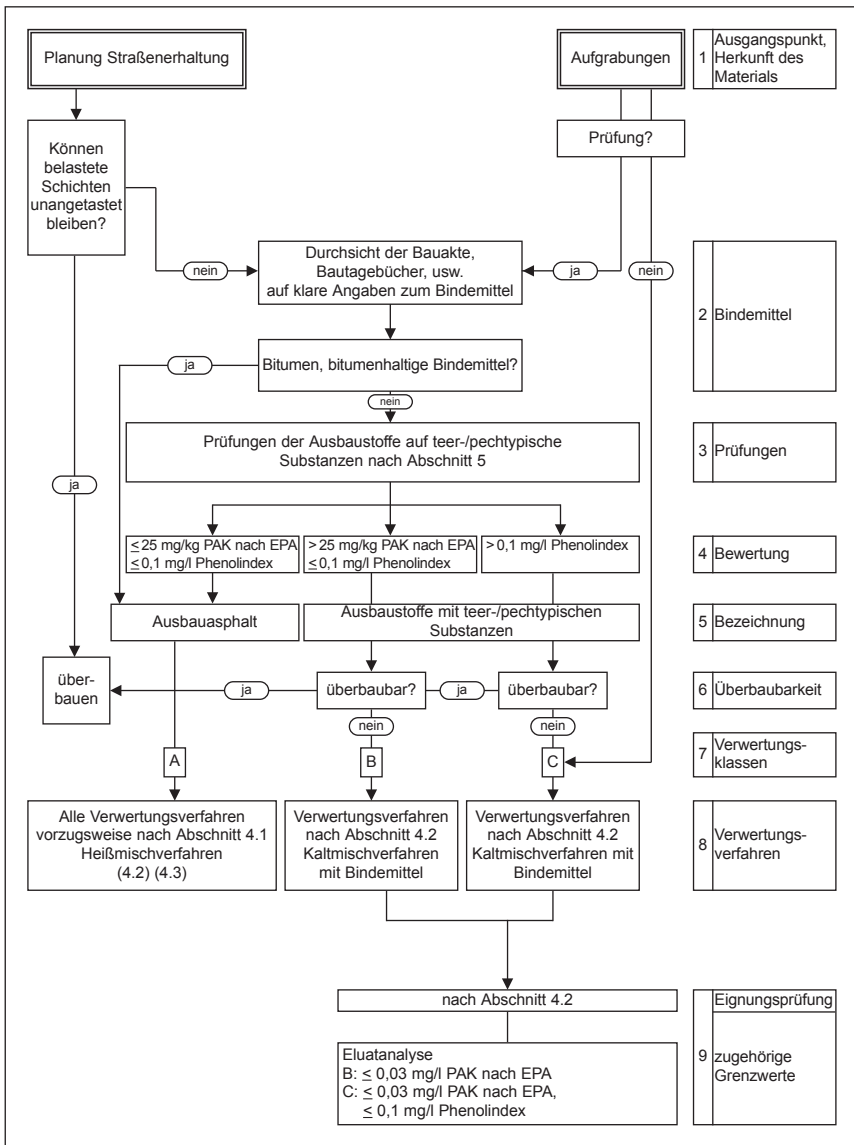


Bild 1: Schema des Entscheidungsablaufes für die Verwertung von Ausbaustoffen mit teer-/pechtypischen Bestandteilen und von Ausbauasphalt