

**Merkblatt für Maßnahmen zur Beschleunigung des öffentlichen
Personennahverkehrs mit Straßenbahnen und Bussen**

Korrekturblatt , Ausgabe 1999

Auf der Seite 17 sind die Bilder 3 und 4 auszutauschen.

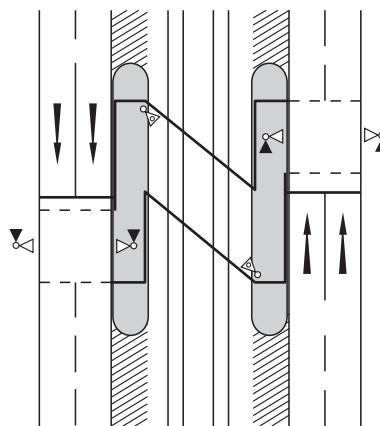


Bild 3: Anlage einer Fußgängerfurt bei besonderem Bahnkörper für Straßenbahnen in Mittellage mit zwei Inseln für die Überquerung des Bahnkörpers (Z-Überweg)

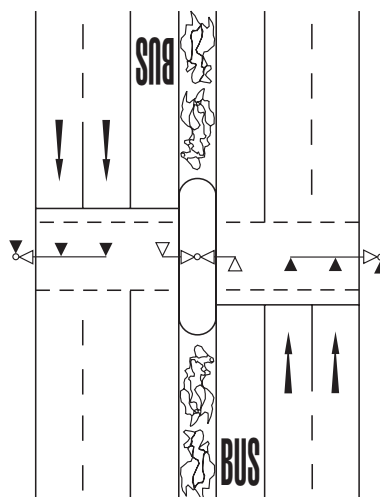


Bild 4: Anlage einer Fußgängerfurt bei ÖPNV-Spuren in Mittellage mit einem Fahrbahnteiler