

Richtlinien für die Anlage von Autobahnen

RAA

Ausgabe 2008

2. Korrektur

(Stand: Mai 2012)

Auf Seite 18 ist das Bild 1 auszutauschen:

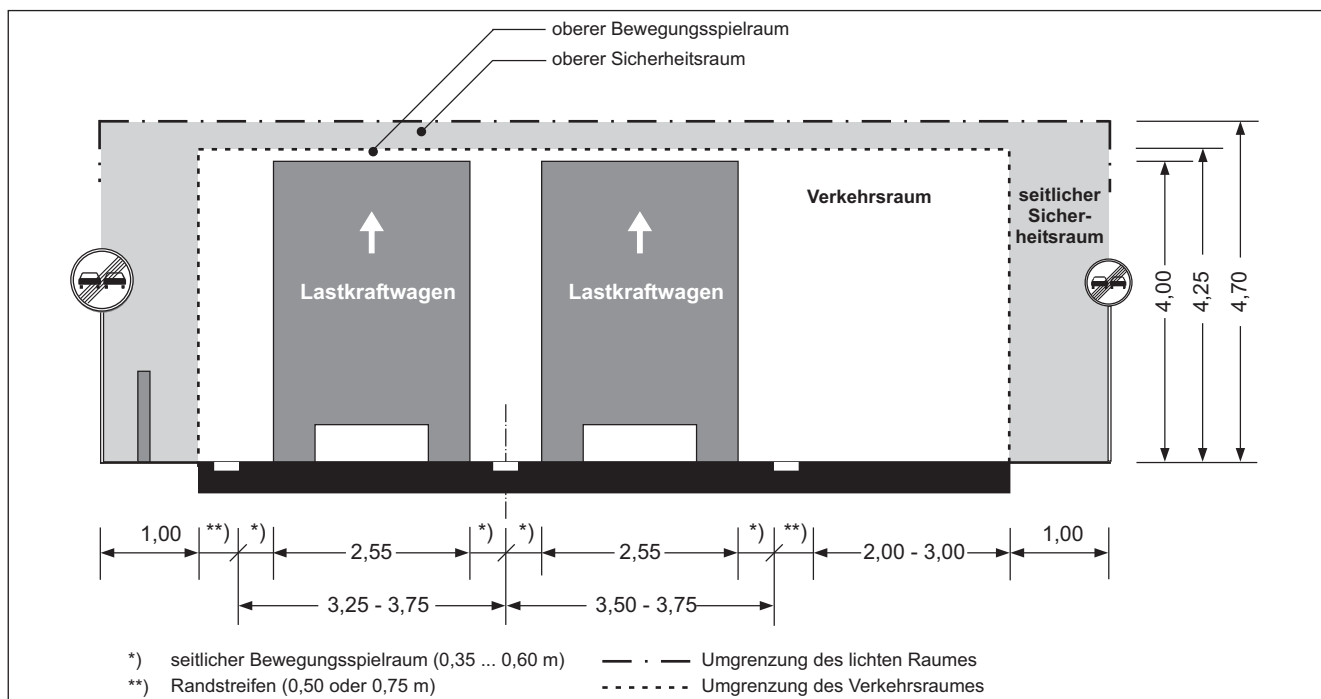


Bild 1: Grundmaße für den Verkehrsraum und den lichten Raum (Abmessungen in [m])

Auf Seite 26 ist die Tabelle 11 auszutauschen:

| freie Strecke | Tunnel | RABT |
|---------------|--------------------------------------------------------------|----------|
| RQ 36 | 36 t Regellösung ohne Seitenstreifen | 33 t |
| RQ 31,5 | 36 T Regellösung mit Seitenstreifen | 33 T |
| RQ 31 | 31 t Regellösung ohne Seitenstreifen (mit Nothaltebuchten) | 26 t |
| RQ 28 | 31 T Regellösung mit Seitenstreifen | 26 T |
| RQ 25 | 31 Tr alternativ bei Schildvortrieb | 26 Tr |
| | 31 T+ Sonderlösung für 4+0-Verkehrsführung in Arbeitsstellen | (29,5 T) |

Tabelle 11: Zuordnung der Tunnelquerschnitte zu den Regelquerschnitten der freien Strecke

Auf Seite 67 ist das Bild 52 auszutauschen:

| Rampentyp | Rampengruppe I (planfrei - planfrei) | Rampengruppe II (planfrei - plangleich) |
|------------|----------------------------------------------------------------------------------------------------------------------------------------------------------------------------------------------------|----------------------------------------------------------------------------------------------------------------------|
| direkt | <p> $60 \leq V_{\text{Rampe}} \leq 80$ $50 \leq V_{\text{Rampe}} \leq 60$ </p> | <p> $60 \leq V_{\text{Rampe}} \leq 80$ (Raute) $40 \leq V_{\text{Rampe}} \leq 60$ </p> |
| halbdirekt | <p> $60 \leq V_{\text{Rampe}} \leq 70$ $40 \leq V_{\text{Rampe}} \leq 60$ </p> | <p> $40 \leq V_{\text{Rampe}} \leq 60$ </p> |
| indirekt | <p> $40 \leq V_{\text{Rampe}} \leq 50$ $30 \leq V_{\text{Rampe}} \leq 50$ (Einfahrt) $40 \leq V_{\text{Rampe}} \leq 50$ (Ausfahrt) </p> | <p> $V_{\text{Rampe}} \geq 40$ $V_{\text{Rampe}} \geq 30$ (Einfahrt) </p> |

Legende: ——— V_{Rampe} bei zügiger Linienführung (in der Regel EKA 1)
 - - - - - V_{Rampe} bei nicht zügiger Linienführung (in der Regel EKA 2 und 3)

Bild 52: Rampentypen und Rampengruppen mit empfohlenen Radiengeschwindigkeiten V_{Rampe} [km/h]

Auf Seite 70, rechte Spalte, 3. Absatz heißt der erste Satz neu:

Als **Übergangsbögen** sind Klothoiden mit Parametern $R/3 \leq A \leq R$ zu verwenden.

Auf Seite 72 ist im Bild 56 a das Bild vom Typ A 5 auszutauschen:

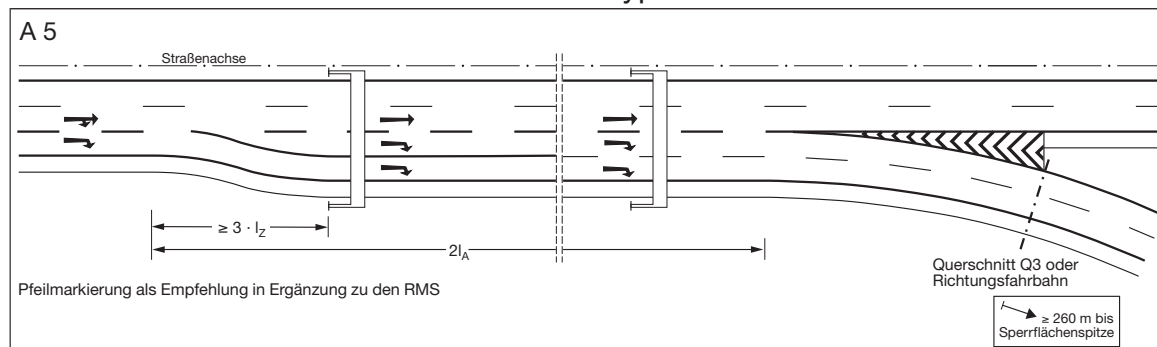


Bild 56 a: Typen von Ausfahrten an Hauptfahrbahnen

Auf Seite 81 ist das Bild 63 auszutauschen:

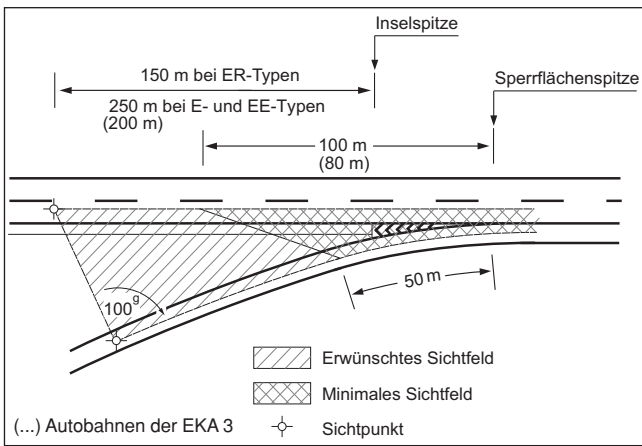


Bild 63: Einfahrtsichtweite

Auf Seite 91 ist das Bild 66 auszutauschen (linkes Bild entfällt):

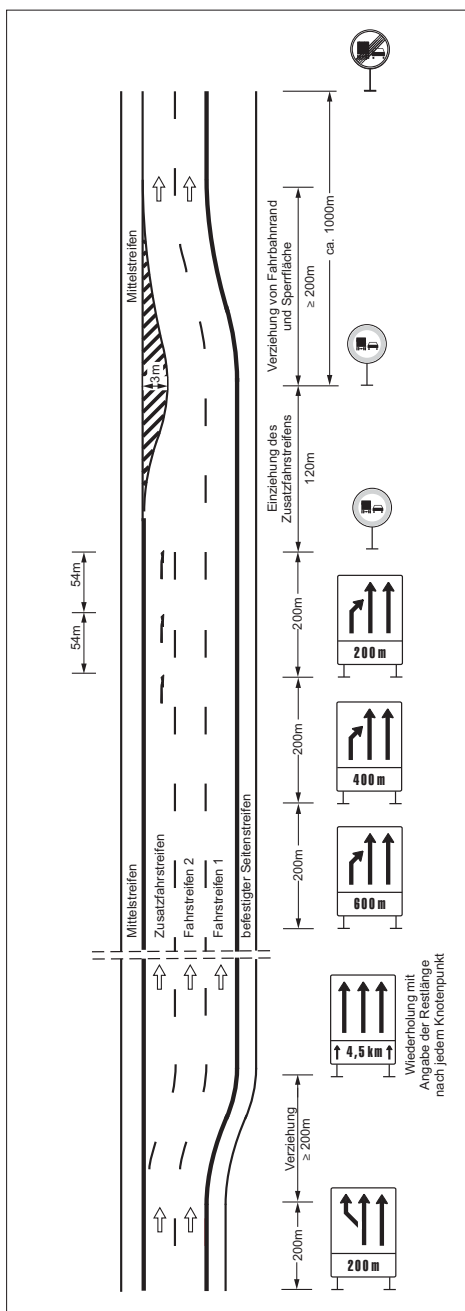


Bild 66: Ausbildung von Zusatzfahrstreifen beim Neu-, Um- und Ausbau von Streckenabschnitten

Auf Seite 99 ist die Tabelle 26 auszutauschen:

Tabelle 26: Zusammenfassung der Betriebs- und Entwurfsmerkmale

| Entwurfsklasse | EKA 1 A | EKA 1 B | EKA 2 | EKA 3 |
|----------------------------------------------------------------------|-----------------------------------------------|---------------------------|---------------------------------|----------------------------------------------|
| Betriebsmerkmale | | | | |
| Netzfunktion | Fernautobahn | Überregional- autobahn | Autobahnähnliche Straße | Stadtautobahn |
| zulässige Höchstgeschwindigkeit | keine | | | $V_{zul} \leq 100 \text{ km/h}$ |
| Verkehrsführung in Arbeitsstellen | 4+0 in der Regel erforderlich | | 4+0 nicht zwingend erforderlich | |
| Entwurfsmerkmale | | | | |
| Querschnitt | Zweibahnig | | | |
| | RQ 43,5 RQ 36 RQ 31 | | RQ 28 | RQ 38,5 RQ 31,5 RQ 25 |
| Linienführung | | | | |
| Lageplan | | | | |
| Höchstlänge der Geraden L [m] | 2 000 | | | |
| Kurvenmindestradius R [m] | 900 | 720 | 470 | 280 |
| Klothoidenmindestparameter A [m] | 300 | 240 | 160 | 90 |
| Kurvenmindestradius bei einer Querneigung zur Kurvenaußenseite R [m] | 4 000 | | | 1 050 |
| Höhenplan | | | | |
| Höchstlängsneigung s [%] | 4,0 | 4,5 | 4,5 | 6,0 |
| Kuppenmindesthalbmesser H_K [m] | 13 000 | 10 000 | 5 000 | 3 000 |
| Wannenmindesthalbmesser H_W [m] | 8 800 | 5 700 | 4 000 | 2 600 |
| Sichtweite | | | | |
| Haltesichtweite (s=0 %) S_h [m] | 250 | | | 110 |
| Straßenflächengestaltung | | | | |
| Mindestquerneigung q [%] | 2,5 | | | |
| Höchstquerneigung in Kurven q [%] | 6,0 | | | |
| Anrampungshöchstneigung max Δs [%] | 0,9 (a \geq 4,0 m) 0,225 · a (a < 4,0 m) | | | 0,9 (a \geq 4,0 m) 0,25 · a (a < 4,0 m) |
| Anrampungsmindestneigung min Δs [%] | 0,10 · a | | | |
| Knotenpunkte | | | | |
| empfohlene Knotenpunktabstände | > 8 000 m | > 5 000 m | | keine |